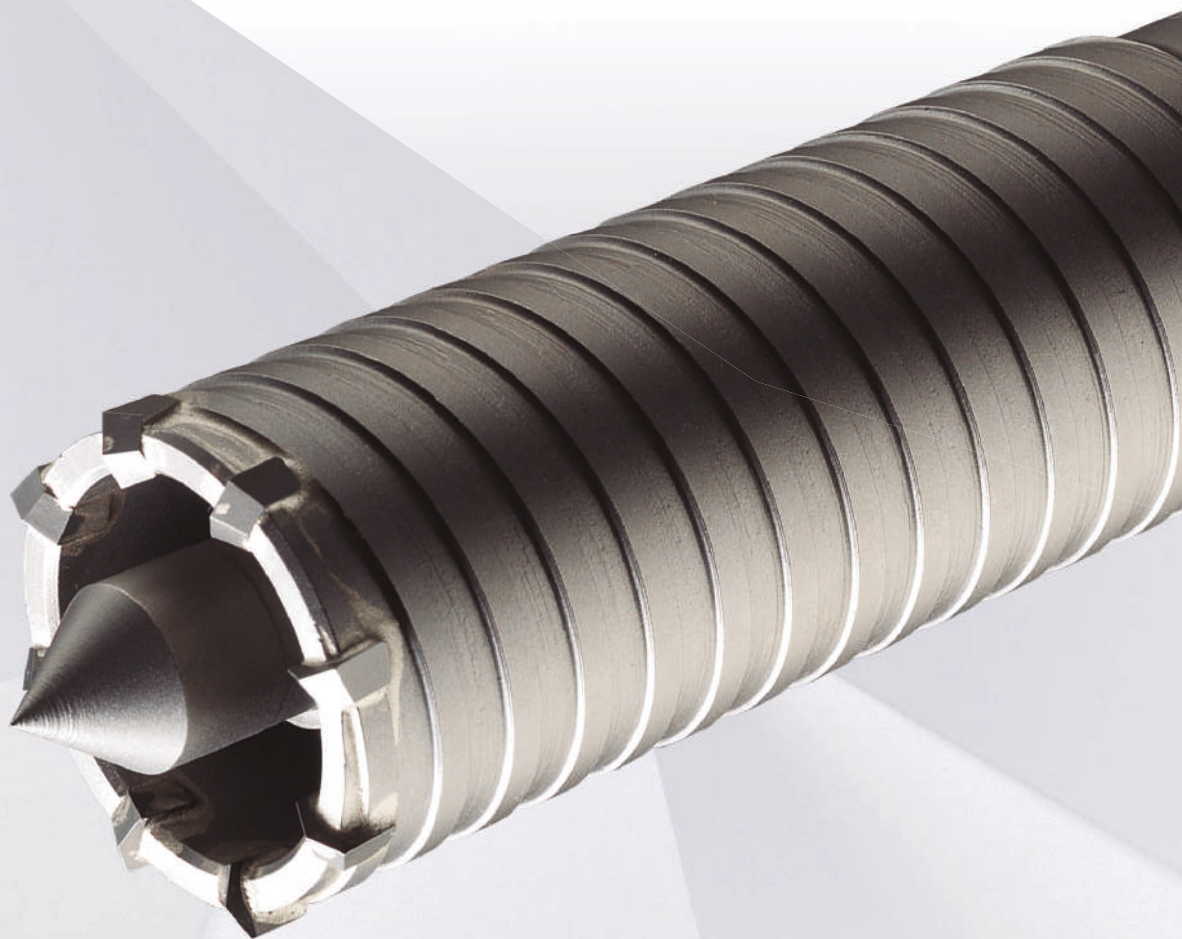


TRÉPANS CONSTRUCTION



BLUE-MASTER[®]
by celesa

CUTTING TECHNOLOGIES

SCIE TRÉPAN EXTRA-PROFESSIONNELLE AVEC DENTS EN CARBURE ET QUEUE SDS-PLUS

Réf. 600W



CARBURE

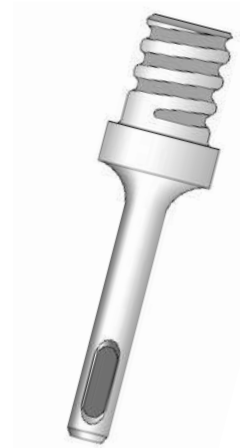

80 mm
CAPACITÉ
DE COUPE


- Pour travailler avec ce type de scies à trépan vous avez besoin de trois éléments, à commander séparément:
 - La scie à trépan selon les diamètres disponibles.
 - L'arbre SDS PLUS de la longueur souhaitée à filetage rond.
 - Pointe-pilote.
- Ne percer ni métaux, ni céramiques dures, ni béton armé.
- Faire sortir la scie à trépan de l'orifice fait en rotation.
- Avant d'utiliser un arbre long, utiliser le court jusqu'à sa limite, afin d'éviter toute rupture due à la torsion croissante.
- Travailler à 700 RPM.
- Travaux en percussion.

600W		
	Ø mm	€
600W25C	25	80,44*
600W29C	29	85,78*
600W32C	32	95,47*
600W35C	35	106,11*
600W45C	45	133,97*
600W55C	55	149,95*
600W60C	60	161,84*
600W65C	65	172,49*
600W70C	70	185,33*
600W75C	75	198,16*
600W80C	80	210,99*
600W90C	90	241,05*
600W100C	100	268,90*

- Le prix n'inclut ni l'arbre ni la pointe-pilote.

*Jusqu'à fin de stock



**PLUS GRANDE RÉSISTANCE DE LA
SCIE TRÉPAN GRÂCE À LA QUEUE
EXTRÊMEMENT ROBUSTE**



Réf. 600WSDS1105



Réf. 600WSDS1200



Réf. 600WSDS1300



Réf. 600WSDS2105



Réf. 600WSDS2200



Réf. 600WSDS2300



Réf. 600WP

ARBRES POUR SCIE TRÉPAN EXTRA-PROFESSIONNELLE

	DESCRIPTION	CAPACITÉ Ø mm	€
600WSDS1105	Arbre SDS Plus 105 mm	25 - 38	21,78
600WSDS1200	Arbre SDS Plus 200 mm	25 - 38	26,96
600WSDS1300	Arbre SDS Plus 300 mm	25 - 38	32,01
600WSDS2105	Arbre SDS Plus 105 mm	45 - 100	24,37
600WSDS2200	Arbre SDS Plus 200 mm	45 - 100	35,95
600WSDS2300	Arbre SDS Plus 300 mm	45 - 100	47,39
600WP0	Pointe-pilote	25 - 29	30,80
600WP1	Pointe-pilote	32 - 38	30,80
600WP2	Pointe-pilote	45 - 100	30,80

SCIE TRÉPAN EXTRA-PROFESSIONNELLE HYBRIDE AVEC DENTS EN CARBURE

Réf. CW



CARBURE



**95 mm
CAPACITÉ
DE COUPE**



- Pour travailler avec ce type de scies à trépan vous avez besoin de trois éléments, à commander séparément:
 - La scie à trépan selon les diamètres disponibles.
 - L'arbre SDS PLUS/MAX de la longueur souhaitée à filetage rond.
 - Pointe-pilote.
- Ne percer ni métaux, ni céramiques dures, ni béton armé.
- Faire sortir la scie à trépan de l'orifice fait en rotation.
- Travailler à 700 RPM.

	CW	
	Ø mm	€
CW25	25	62,44
CW27	27	63,30
CW30	30	72,65
CW35	35	80,15
CW40	40	92,56
CW45	45	107,02
CW50	50	118,95
CW60	60	135,07
CW65	65	162,56
CW68	68	172,44
CW70	70	177,18
CW75	75	190,44
CW80	80	208,20
CW90	90	215,68
CW95	95	250,25
CW100	100	275,56
CW105	105	294,78
CW110	110	325,81
CW115	115	362,47
CW120	120	362,47
CW130	130	413,61
CW140	140	476,02
CW150	150	497,18
CW160	160	565,94
CW170	170	614,61
CW180	180	666,44
CW190	190	764,28
CW200	200	814,54



**PLUS GRANDE RÉSISTANCE DE LA
SCIE TRÉPAN GRÂCE À LA QUEUE
EXTRÊMEMENT ROBUSTE**

* Le prix n'inclut ni l'arbre ni la pointe-pilote.



Réf. CWSDS-105



Réf. CWSDS-200



Réf. CWSMAX-105



Réf. CWSMAX-200



Réf. CWBR

ARBRES POUR SCIE TRÉPAN EXTRA-PROFESSIONNELLE

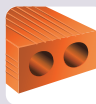
	DESCRIPTION	CAPACITÉ Ø mm	€
CWSDS-105	Arbre SDS Plus 105 mm	25 - 200	31,66
CWSDS-200	Arbre SDS Plus 200 mm	25 - 200	49,85
CWSDS-300	Arbre SDS Plus 300 mm	25 - 200	65,93
CWSDS-450	Arbre SDS Plus 450 mm	25 - 200	89,29
CWSMAX-200	Arbre SDS Max 200 mm	25 - 200	49,85
CWSMAX-300	Arbre SDS Max 300 mm	25 - 200	65,93
CWSMAX-450	Arbre SDS Max 450 mm	25 - 200	89,29
CWBR	Pointe pilote Ø10x160 mm	25 - 200	18,99

SCIE TRÉPAN DENTS EN CARBURE POUR CONSTRUCTION, QUEUE SDS-PLUS OU HEXAGONALE Ø 11 mm.

Réf. HA



CARBURE


54 mm
CAPACITÉ
DE COUPE


	HA		
	Ø mm	Z	€
HA25	25	4	56,18
HA30	30	6	60,24
HA35	35	6	64,63
HA40	40	6	70,45
HA50	50	6	75,12
HA68	68	6	91,59
HA82	82	6	117,02
HA90	90	6	122,60
HA100	100	6	156,18
HA112	112	6	188,32

* Le prix n'inclut ni l'arbre ni la pointe-pilote.

- L'ensemble est composé de trois pièces:
 - Scie à trépan: Filet M16x2
 - Arbre: Hexagonal ou SDS PLUS-FILETAGE M16x2
 - Foret pilote Ø 8 mm.
- Ne percer ni métaux, ni céramiques dures, ni béton armé.
- Faire sortir la scie à trépan de l'orifice fait en rotation.
- Travailler à 700 RPM.
- Travaux en percussion.

ARBRES QUEUE HEXAGONALE DE 11mm


	DESCRIPTION	MANDRINS Ø mm	€
HA11X78	Court: Queue 78 mm	Pour mandrins	28,24
HA11X220	Long: Queue 220 mm	jusqu'à 13mm	39,64
HA11X370	Extra-long: Queue 370mm	de capacité	48,18

ARBRES QUEUE SDS-PLUS


	DESCRIPTION	€
HA105SDS	Court: Queue 105 mm	33,86
HA220SDS	Long: Queue SDS-PLUS 220 mm	45,34
HA370SDS	Extra-long: Queue SDS-PLUS 370 mm	53,90

FORET PILOTE Ø 8 x 120 mm

HA8X120
7,15 €
ARBRES SDS PLUS AVEC FORET PILOTE MONOBLOC "ANTI-CASSE"


	DESCRIPTION	€
HA175SDSM	Court: SDS-PLUS 175 mm	76,53
HA340SDSM	Long: SDS-PLUS 340 mm	99,85
HA440SDSM	Extra-long: SDS-PLUS 440 mm	116,80

SCIE TRÉPAN POUR TRAVAUX LÉGERS AVEC DENTS EN CARBURE, QUEUE HEXAGONALE OU SDS-PLUS

Réf. MD



CARBURE



60 mm
CAPACITÉ
DE COUPE



- L'ensemble est composé de trois pièces:
 - La scie à trépan selon les diamètres disponibles
 - Arbre SDS PLUS ou hexagonal: filetage: M16x2,00
 - Foret pilote Ø 8 mm.
- Ne percer ni métaux, ni céramiques dures, ni béton armé.
- Faire sortir la scie à trépan de l'orifice fait en rotation.
- Travailler à 700 RPM.
- Travaux en percussion.

ARBRES QUEUE HEXAGONALE DE 11mm

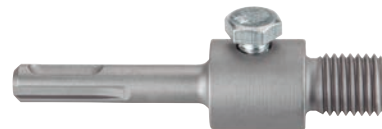


	MD	
	Ø mm	€
MD22SH	22	33,70
MD25SH	25	40,98
MD27SH	27	41,56
MD30SH	30	47,68
MD35SH	35	52,62
MD40SH	40	60,76
MD45SH	45	67,17
MD50SH	50	69,21
MD60SH	60	78,88
MD65SH	65	79,32
MD68SH	68	79,43
MD70SH	70	103,38
MD75SH	75	111,13
MD80SH	80	111,97
MD90SH	90	117,99
MD95SH	95	127,77
MD100SH	100	134,23
MD120SH	120	159,76

* Le prix n'inclut ni l'arbre ni la pointe-pilote.

	DESCRIPTION	CAPACITÉ Ø mm	€
HA11X78	Court: Queue 78 mm	Pour mandrins jusqu'à 13mm	28,24
HA11X220	Long: Queue 220 mm		39,64
HA11X370	Extra-long: Queue 370mm	de capacité	48,18

ARBRES QUEUE SDS-PLUS



	DESCRIPTION	€
HA105SDS	Court: Queue 105 mm	33,86
HA220SDS	Long: Queue SDS-PLUS 220 mm	45,34
HA370SDS	Extra-long: Queue SDS-PLUS 370 mm	53,90

FORET PILOTE Ø 8 x 120 mm



HA8X120
7,15 €

ARBRES SDS PLUS AVEC FORET PILOTE MONOBLOC "ANTI-CASSE"



	DESCRIPTION	€
HA175SDSM	Court: SDS-PLUS 175 mm	76,53
HA340SDSM	Long: SDS-PLUS 340 mm	99,85
HA440SDSM	Extra-long: SDS-PLUS 440 mm	116,80

SCIE TRÉPAN POUR TRAVAUX LOURDS, BÉTON ARMÉ, QUEUE SDS-MAX

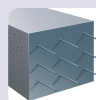
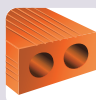
Scies trépan

Rose

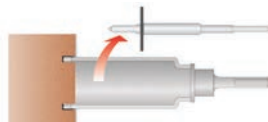
Réf. MH



CARBURE


100 mm
 CAPACITÉ
 DE COUPE


- Ne pas utiliser en métal ou céramiques.
- Poussées axiales légères qu'il convient de réduire quand on commence à couper le ferrailage.
- Enlever la pointe de centrage quand la scie à trépan pénètre dans le matériel.
- Travailler à 500 RPM.
- Travaux en percussion.


 1.- Utiliser la pointe-pilote
 au début du perçage

 2.- Extraire la pointe-pilote une fois
 que la scie trépan a pénétré
 légèrement


MH			
	Ø mm	Z	€
MH25	25	4	123,85
MH29	29	4	132,16
MH32	32	4	147,12
MH35	35	4	163,54
MH38	38	4	181,69
MH45	45	6	206,38
MH50	50	8	219,64
MH55	55	10	231,28
MH60	60	10	249,43
MH65	65	10	265,82
MH70	70	12	285,78
MH75	75	12	305,52
MH80	80	12	325,30
MH90	90	14	371,50
MH100	100	16	414,55
MH120	120	18	503,61
MH150	150	24	705,61


**PLUS GRANDE RÉSISTANCE DE LA
 SCIE TRÉPAN GRÂCE À LA QUEUE
 EXTRÊMEMENT ROBUSTE**

Le prix n'inclut ni l'arbre ni la pointe-pilote.

ARBRES POUR SCIE TRÉPAN MH

Réf. MHSK1MAX

Réf. MHCP

	DESCRIPTION	CAPACITÉ Ø mm	€
MHSK1MAX	Arbre SDS-MAX 300 mm	25 - 35	101,61
MHSK2MAX	Arbre SDS-MAX 300 mm	38 - 150	105,83
MHCPO	Pointe-pilote N° 0	25 - 29	56,46
MHCP1	Pointe-pilote N° 1	32 - 35	56,46
MHCP2	Pointe-pilote N° 2	38 - 150	56,46

SCIE TRÉPAN POUR LA CONSTRUCTION AVEC DENTS EN CARBURE QUEUE FILETÉE ANTI-CASSE

Réf. HAR



CARBURE



80 mm
CAPACITÉ
DE COUPE



- L'ensemble est composé de
 - La scie à trépan selon les diamètres disponibles.
 - Arbre à filetage rond: Disponible en SDS-MAX, Cannelé droit et hexagonal (19 et 13 mm.)
 - Foret pilote pour Réf. HAR Ø11 mm.
- Ne percer ni métaux, ni céramiques dures, ni béton armé.
- Faire sortir la scie trépan de l'orifice fait en rotation.
- Avant d'utiliser un arbre long, utiliser le court jusqu'à sa limite, afin d'éviter toute rupture due à la torsion croissante.
- Travailler à 600 RPM.
- Travaux en percussion.

	HAR	
	Ø mm	€
HAR050	50	159,31
HAR055	55	172,40
HAR068	68	182,87
HAR082	82	253,53
HAR090	90	292,81
HAR100	100	316,35
HAR125	125	355,60
HAR150	150	460,30

Le prix inclut le foret pilote mais pas l'arbre.

ARBRES À QUEUE SDS-MAX



	DESCRIPTION	€
HARMAX200	Queue SDS-MAX. Lt:200 mm	73,43
HARMAX460	Queue SDS-MAX. Lt:460 mm	86,55

ARBRES À QUEUE HEXAGONALE 13/19 mm



	DESCRIPTION	€
HAR13X200	Queue Hexagonale 13mm Lt:200 mm	73,43
HAR13X460	Queue Hexagonale 13mm Lt:460 mm	86,55
HAR19X200	Queue Hexagonale 19mm Lt:200 mm	47,59

ARBRES CANNELÉS DROITS



	DESCRIPTION	€
HAREST200	Cannelé droit. Lt:200 mm	73,43
HAREST460	Cannelé droit. Lt:460 mm	86,55

- Le filetage des arbres et scies trépan ref. HAR de cette page est spécial. Il n'est pas compatible avec d'autres types de scies à trépan, mais uniquement avec celles de cette page.

FORETS PILOTE SCIES TRÉPANS HAR Ø11x135mm



HAR11X135
15,37 €

SCIE TRÉPAN DIAMANT ÉLECTRODÉPOSÉ POUR GRANIT, MARBRE, CÉRAMIQUES DURES ET PLASTIQUES RENFORCÉS

Scies trépan

Gris
Rose
 Réf. CDE
 Réf. CMAD

40 mm
CAPACITÉ
DE COUPE
QUEUE ET TRÉPAN SOLIDAIRES


CDE		
	Ø mm	€
CDE12	12	55,32
CDE14	14	55,85
CDE16	16	59,03
CDE18	18	62,21
CDE20	20	70,52
CDE25	25	78,14
CDE28	28	81,13
CDE30	30	86,05
CDE32	32	90,12
CDE35	35	76,22
CDE40	40	98,45
CDE43	43	99,66
CDE45	45	99,96
CDE50	50	100,45
CDE65	65	118,61
CDE68	68	133,27
CDE75	75	163,09
CDE80	80	172,32
CDE90	90	195,20
CDE100	100	195,20
CDE120	120	229,08

* Le foret pilote et l'arbre sont inclus dans le prix.

FORET PILOTE Ø 5 mm

 BW90500
 26,50 €

- Enlever le foret pilote quand la scie trépan pénètre dans le matériel.
- Nous recommandons d'utiliser le guide GCD pour scies à trépan.
- Faire sortir la scie trépan de l'orifice réalisé en rotation, pour éviter toute casse liée à l'effet levier.
- Réfrigérer par eau.
- Vitesse de coupe R.P.M.:
 Ø 100 mm: 400 R.P.M.
 Ø 50 mm: 800 R.P.M.
 Ø 20 mm: 1300 R.P.M.
- Travailler exclusivement en rotation, sans percussion.

GUIDE POUR SCIES TRÉPANS

 GCD
 41,99 €

Capacité: Ø 10 à 83 mm

BIDON DE RÉFRIGÉRATION

 GBP
 9,73 €

Capacité: 1,1 l.

QUEUE FILETÉE INTERCHANGEABLE

- Perçage en série de fibre de verre, carbone, polyester...
- La pointe pilote expulse la carotte automatiquement



CMAD		
	Ø mm	€
CMAD20	20	142,06
CMAD22	22	148,71
CMAD25	25	153,52
CMAD28	28	156,81
CMAD30	30	159,08
CMAD32	32	163,83
CMAD35	35	189,04
CMAD40	40	198,77
CMAD45	45	210,23
CMAD50	50	221,46

*L'arbre n'est pas inclus dans le prix


ARBRES À REFRIGÉRISEMENT INTÉRIEUR

	DESCRIPTION	€
350MC13	Arbre queue cylindrique Ø 13 mm	227,40
350MC16	Arbre queue cylindrique Ø 16 mm	227,40



GCD

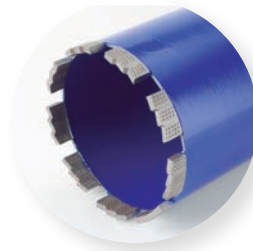


GBP

TRÉPAN DIAMANT

Réf. CHH


300-450
CAPACITÉ
DE COUPE

 Scies trépan
 Rose


1" 1/4

- Nouvelle scie trépan segmentée pour travaux lourds de construction
- Haut rendement en travail intensif de béton armé, béton abrasif, granit, pierre, brique et asphalte
- Refroidir avec de l'eau en abondance
- Travail constant et efficace qui améliore la durée de vie de l'outil et de la machine.
- Segments plus résistants et avec une plus grande concentration en diamant pour obtenir le rendement le plus élevé
- Gestion optimale de l'effort en machine de haute puissance

	Ø mm	L1 mm	L2 mm	Z	KW	CHH €
CHH32	32	380	300	3	0,7>1,2	146,15
CHH42	42	380	300	4	0,7>1,2	159,44
CHH52	52	520	450	5	0,7>1,2	172,74
CHH62	62	520	450	6	0,7>1,2	199,32
CHH72	72	520	450	6	0,7>1,2	239,21
CHH82	82	520	450	7	1,2>2,3	252,51
CHH92	92	520	450	8	1,2>2,3	292,38
CHH102	102	520	450	9	1,2>2,3	318,97
CHH112	112	520	450	9	1,2>2,3	332,27
CHH122	122	520	450	10	1,2>2,3	358,84
CHH127	127	520	450	11	1,2>2,3	378,71
CHH132	132	520	450	11	1,2>2,3	398,72
CHH142	142	520	450	12	1,2>2,3	465,18
CHH152	152	520	450	12	1,2>2,3	465,18
CHH162	162	520	450	12	2,3>3,9	491,79
CHH172	172	520	450	13	2,3>3,9	558,23
CHH182	182	520	450	13	2,3>3,9	571,52
CHH200	200	520	450	15	2,3>3,9	638,00
CHH225	225	520	450	15	2,3>3,9	757,62
CHH250	250	520	450	16	2,3>3,9	837,38
CHH300	300	520	450	17	2,3>3,9	1.063,36

SCIE-TRÉPAN DIAMANT SOUDÉ À VIDE POUR GRANIT, MARBRE ET CÉRAMIQUES DURES

Scies trépan

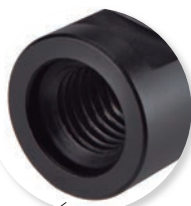
Gris

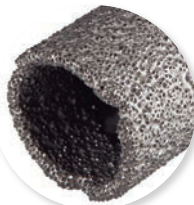
Rose

Réf. CSE

**SÉRIE
DIAMOND**

M14x2
**35 mm
CAPACITÉ
DE COUPE**

**SPÉCIAL
TRAVAIL
À SEC**

M14x2

 Spécifique pour
meuleuses radiales


	Ø mm	CSE €
CSE05*	5	54,60
CSE06*	6	54,77
CSE08*	8	55,22
CSE10*	10	55,30
CSE12*	12	56,98
CSE14*	14	57,52
CSE16	16	60,80
CSE18	18	64,07
CSE20	20	72,62
CSE22	22	75,60
CSE25	25	80,48
CSE27	27	83,32
CSE30	30	88,61
CSE32	32	92,81
CSE35	35	95,97
CSE38	38	98,57
CSE40	40	101,38
CSE45	45	103,14
CSE50	50	103,46
CSE51	51	107,40
CSE55	55	109,43
CSE57	57	115,55
CSE60	60	119,28
CSE65	65	122,13
CSE67	67	131,32
CSE68	68	137,25
CSE70	70	150,44
CSE75	75	167,95
CSE80	80	177,45
CSE83	83	200,55



- Le trépan peut travailler les céramiques à sec même si un refroidissement à l'eau augmente son rendement de manière exponentielle.
- Filetage femelle M14x2 sur la partie arrière pour accouplage sur meuleuses radiales.
- Commencer à percer avec le trépan incliné (angle de 15° à 30°) et le redresser progressivement. Un guide n'est pas nécessaire.
- Percer la céramique en réalisant de légers mouvements giratoires pour faciliter l'extraction postérieure de la carotte.
- Plus de percages dans le même temps et avec moins d'effort.

ADAPTATEURS POUR CSE


ALCSE50

ADCSE-MAX

ADCSE-PLUS

	DESCRIPCIÓN	L mm	€
ALCSE50	Rallonge 50mm CSE M14X2,00 Ø22mm	50	14,63
ALCSE75	Rallonge 75mm CSE M14X2,00 Ø22mm	75	16,73
ADCSE-MAX	Adaptateur CSE M14X2,00 SDS MAX	113	36,36
ADCSE-PLUS	Adaptateur CSE M14X2,00 SDS PLUS	90	20,63

BOÎTE DE PARAFFINE LUBRIFIANTE
20 cm³
**PACSE
10,23 €**

Arbre non inclus dans le prix

* Ø 5 à 14 mm: Le trépan contient un réfrigérant

ARBRE À QUEUE HEXAGONALE POUR CSE

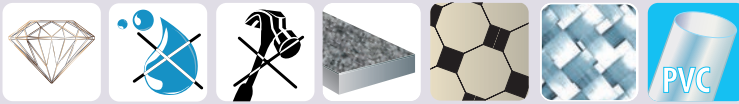

Ø 4,6

**ADCSE
14,95 €**
FORET PILOTE POUR ARBRE ADCSE OPTIONNEL

**BW90500
26,50 €**


COFFRET DE SCIES-TRÉPANS DIAMANT SOUDÉ À VIDE POUR GRANIT, MARBRE ET CÉRAMIQUES DURES

Réf. CSE



35 mm
CAPACITÉ
DE COUPE

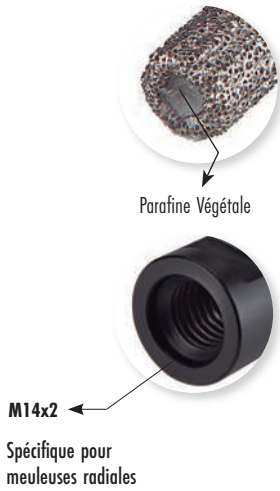
Spécial
Travail
à Sec

Série
Diamond

Scies trépan

Rose

COFFRET DE 4 SCIES-TRÉPANS CSE + ADAPTEUR + PARAFFINE



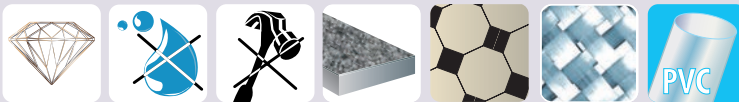
CSE9328

4 Trépan CSE: Ø 5 - 6 - 8 - 10 mm
1 Adaptateur
1 Boîte de paraffine lubrifiante 20 cm³

185,68 €

FRAISES À CHANFREINER DIAMANT SOUDÉ À VIDE POUR GRANIT, MARBRE ET CÉRAMIQUES DURES

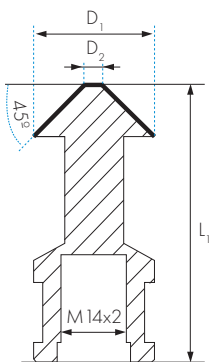
Réf. AVD



M14x2

Spécial
Travail
à Sec

Série
Diamond



	D1	D2	α	L1		AVD
	mm	mm		mm		€
AVD0630	6,30	1,50	90°	45	M14X2	83,22
AVD0830	8,30	2,00	90°	50	M14X2	83,22
AVD1040	10,40	2,50	90°	50	M14X2	83,22
AVD1240	12,40	2,80	90°	56	M14X2	91,55
AVD1650	16,50	3,20	90°	60	M14X2	99,87
AVD2050	20,50	3,50	90°	63	M14X2	104,04
AVD2500	25,00	3,80	90°	67	M14X2	130,04
AVD3100	31,00	4,20	90°	71	M14X2	161,26

- La fraise peut travailler les céramiques à sec même si un refroidissement à l'eau augmente son rendement de manière exponentielle.
- Filetage femelle M14x2 sur la partie arrière pour accouplage sur meuleuses radiales.

SCIE TRÉPAN À GRAINS DE CARBURE POUR MATÉRIaux NON MÉTALLIQUES

Réf. MG

30 mm
CAPACITÉ
DE COUPE

FINITION TRÈS FINE

- Excellent comportement en aggloméré et bois



ARBRES POUR SCIES TRÉPANS Réf. MG

Ø mm	Carton		Blister	
	Réf.	€	Réf.	€
16	MG16	13,20	MG16B	13,20
19	MG19	15,29	MG19B	15,29
20	MG20	17,19	MG20B	17,19
22	MG22	17,19	MG22B	17,19
25	MG25	18,01	MG25B	18,01
29	MG29	21,10	MG29B	21,10
32	MG32	23,87	MG32B	23,87
35	MG35	24,70	MG35B	24,70
38	MG38	26,69	MG38B	26,69
44	MG44	27,43	MG44B	27,43
48	MG48	29,38	MG48B	29,38
51	MG51	29,38	MG51B	29,38
54	MG54	29,18	MG54B	29,18
57	MG57	30,77	MG57B	30,77
60	MG60	32,93	MG60B	32,93
64	MG64	32,93	MG64B	32,93
70	MG70	37,93	MG70B	37,93
76	MG76	42,82	MG76B	42,82
83	MG83	43,73	MG83B	43,73
86	MG86	45,94		
95	MG95	48,58		
102	MG102	49,50		
114	MG114	53,74		

* Le prix n'inclut ni l'arbre ni le foret pilote.

FORETS PILOTE AVEC PLAQUETTE
DE CARBURE Ø 6,35 mm

	Ø mm	EMBALLAGE	€
B5519-CM	16 - 29	En boîte	10,70
B5546-CM	32 - 114	En boîte	18,23
B5519-CMS	16 - 29	En blister	10,70
B5546-CMS	32 - 114	En blister	18,23



	LTmm	EMBALLAGE	€
B8537	82 mm	En boîte	2,64
B8538	97 mm	En boîte	2,64
B8537S	82 mm	En blister	4,86
B8538S	97 mm	En blister	4,86

COFFRETS DE SCIES TRÉPANS MASTER-GRIT



Réf. MG9573



Réf. MG9572

MG9571 6 Scies trépan MG:
22 - 35 - 51 - 60 - 64 - 70 mm

Contenu:

- 1 Arbre Réf. B5519-CM \varnothing 9,5 Capacité 14-30
- 1 Arbre Réf. B5546-CM \varnothing 9,5 Capacité 32-250
- 1 Adaptateur d'arbre Réf. B5511

180,66 €

MG9572 10 Scies trépan MG:
20-22-25-32-35-38-44-60-70-76 mm

Contenu:

- 1 Arbre Réf. B5519-CM \varnothing 9,5 Capacité 14-30
- 1 Arbre Réf. B5546-CM \varnothing 9,5 Capacité 32-250
- 1 Adaptateur d'arbre Réf. B5511

195,49 €

MG9573 7 Scies trépan MG:
20 - 25 - 29 - 38 - 44 - 60 - 70 mm

Contenu:

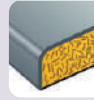
- 1 Arbre Réf. B5519-CM \varnothing 9,5 Capacité 14-30
- 1 Arbre Réf. B5546-CM \varnothing 9,5 Capacité 32-250
- 1 Adaptateur d'arbre Réf. B5511

171,34 €

SCIE TRÉPAN À HAUT RENDEMENT POUR LE BOIS AVEC DENTS DE CARBURE

Réf. CM

CARBURE



60 mm
CAPACITÉ
DE COUPE



- Vitesse de coupe élevée.
- Grande capacité d'évacuation latérale.
- Longue durée même en matériaux abrasifs.
- Finition optimale du trou.
- Travailler exclusivement en rotation.



	Ø mm	CM €
CM022	22	29,70
CM025	25	32,12
CM027	27	33,61
CM030	30	36,93
CM032	32	40,10
CM035	35	40,10
CM038	38	48,07
CM040	40	48,07
CM045	45	52,14
CM050	50	56,87
CM055	55	59,83
CM060	60	65,12
CM062	62	73,34
CM065	65	73,34
CM068	68	80,78
CM070	70	83,74
CM075	75	95,73
CM080	80	95,73
CM090	90	105,53
CM095	95	118,21
CM100	100	118,21
CM110	110	139,03
CM120	120	156,10
CM125	125	165,89
CM130	130	189,30
CM140	140	212,20
CM150	150	218,95
CM160	160	235,09

VITESSE DE COUPE	
CAPACITÉ Ø mm	R.P.M.
22 - 27	2.800
30 - 38	2.300
40 - 50	1.800
55 - 60	1.500
62 - 80	1.000
90 - 100	700
108 - 125	500

* Le foret pilote et l'arbre sont inclus dans le prix.

ARBRES POUR SCIES TRÉPAN POUR CM



Réf. CMB5520



Réf. CMB5545



Réf. CMB556SDS

DESCRIPTION	€
CMB5520 Queue hexagonale 11 mm trépan Ø 22-40 mm	15,17
CMB5529SDS Queue SDS PLUS trépan Ø 22-40 mm	17,19
CMB5545 Queue hexagonale 11 mm trépan Ø 45-160 mm	20,50
CMB556SDS Queue SDS PLUS trépan Ø 45-160 mm	31,82

FORET PILOTE Ø 6,35 x 107 mm



Réf. B8535

B8535	3,06 €
-------	--------

COUPE-CERCLES DE 200 mm.
200 mm
**PLACO
PLÂTRE**


- Scie à trépan multifonction pour couper des cercles, avec lames réglables.
- Pour couper des cercles sur plafonds, murs et sols. Récupère les copeaux. Pour un travail propre.
- Réalise coupes en: contreplaqué, panneaux de particules, gypse, plaque acrylique, plomb, ardoise, revêtements, etc.
- Pour couper en aluminium, laiton, plaque de métal jusqu'à 1 mm. d'épaisseur.
- Ø minimum de coupe: 40 mm
- Lame CL12-BT002 installée et CL12-BH002 de rechange incluse dans le coffret


COUPE-CERCLES 200 mm
TB-9600-200
241,20 €
PIÈCES DE RECHANGE

CL12-BT002

CL12-BH002

	DESCRIPTION	€
CL12-BH002	Lame pour tous types de bois, placo, panneaux laminés...	20,09
CL12-BT002	Lame pour plâtre, faux plafonds en général et métaux jusque 1mm d'épaisseur	25,43

COUPE-CERCLES DE 220 et 285 mm.

220 mm et 285 mm

**PLACO
PLÂTRE**



- Scie à trépan multifonction pour couper des cercles, avec lames réglables.
- Pour couper des cercles sur plafonds, murs et sols. Récupère les copeaux. Pour un travail propre.
- Réalise coupes en: contreplaqué, panneaux de particules, gypse, plaque acrylique, plomb, ardoise, revêtements, etc.
- Pour couper en aluminium, laiton, plaque de métal jusqu'à 1 mm. d'épaisseur.
- Ø minimum de coupe: 40 mm
- Lame CL12HSS installée

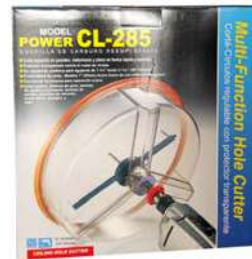


COUPE-CERCLES 220 mm

CL220
252,51 €

COUPE-CERCLES 285 mm

CL285
290,40 €



PIÈCES DE RECHANGE

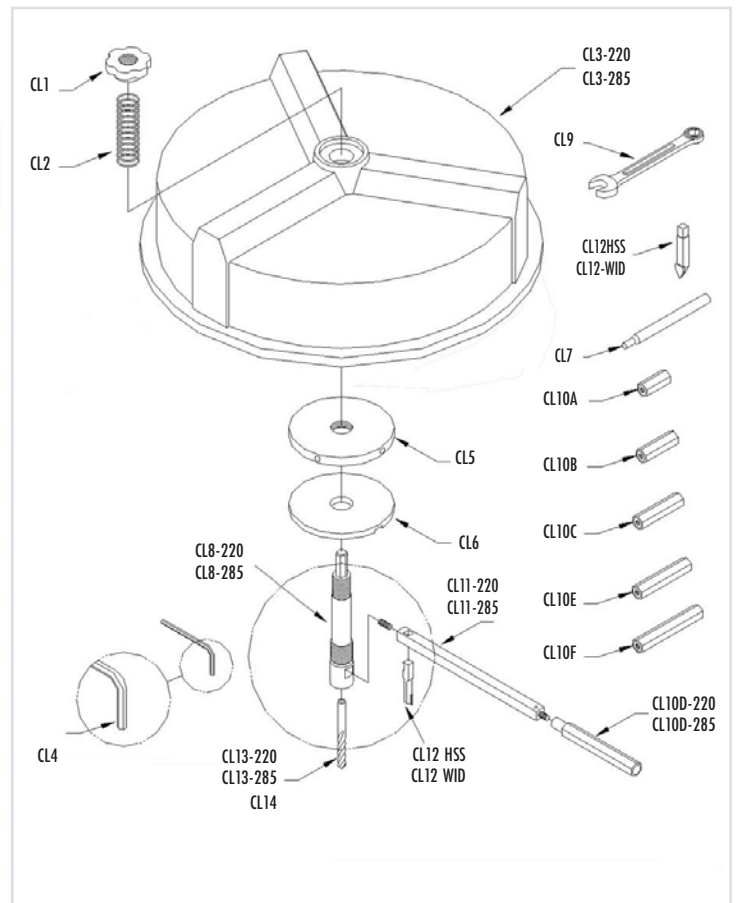


CL12HSS: Lame pour plâtre, placo, faux plafonds en général, bois, panneau laminé, phénolique...



CL12WID: Lame pour la coupe de métaux jusque 1mm d'épaisseur.

	DESCRIPTION	€
CL1	Écrou hexagonal 220 / 285	9,21
CL2	Ressort de compression 220 / 285	2,60
CL3-220	Cuvette roulement 220	92,16
CL3-285	Cuvette roulement 285	137,21
CL4	Clé type Allen 220 / 285 (3 mm)	2,61
CL5	Disque de maintien 220 / 285	17,95
CL6	Disque de maintien réglable 220/285	7,68
CL7	Tige d'ajustement 220 / 285	5,19
CL8-220	Axe vertical 220	41,00
CL8-285	Axe vertical 285	43,57
CL9	Clé mixte 220 / 285	7,68
CL10A	Contrepoids P/CL220-CL285-CL410 de 33 mm	3,69
CL10B	Contrepoids P/CL220-CL285-CL410 de 40 mm	4,19
CL10C	Contrepoids P/CL220-CL285-CL410 de 56 mm	4,87
CL10D-220	Contrepoids P/CL220 de 74 mm	5,19
CL10D-285	Contrepoids P/CL285-CL410 de 74 mm	5,19
CL10E	Contrepoids P/CL285-CL410 de 95 mm	6,71
CL10F	Contrepoids P/CL285-CL410 de 120 mm	8,90
CL10-285	Jeu contre-poids coupe-cercles CL285 (6 pièces)	15,26
CL11-220	Axe transversal pour 220	17,95
CL11-285	Axe transversal pour 285	25,32
CL12HSS	Lame HSS pour coupe-cercles	20,53
CL12WID	Lame carbure pour coupe-cercles	26,91
CL13-220	Foret pilote CL220	17,13
CL13-285	Foret pilote CL285	17,71
CL14	Foret pilote HSS CL285	19,42



COUPE-CERCLES DE Ø 410 MM
410 mm
**PLACO
PLÂTRE**


- Pour diamètres plus importants.
- Plaquette en carbure de géométrie innovatrice haute résistance.
- Meilleure finition du trou.
- Les pièces de rechange des scies à trépan 163 mm., 200 mm., 220 mm. et 285 mm. sont valables pour la CL410 à l'exception des contre-poids CL10G et CL10H.
- Lame CL12HSS installée

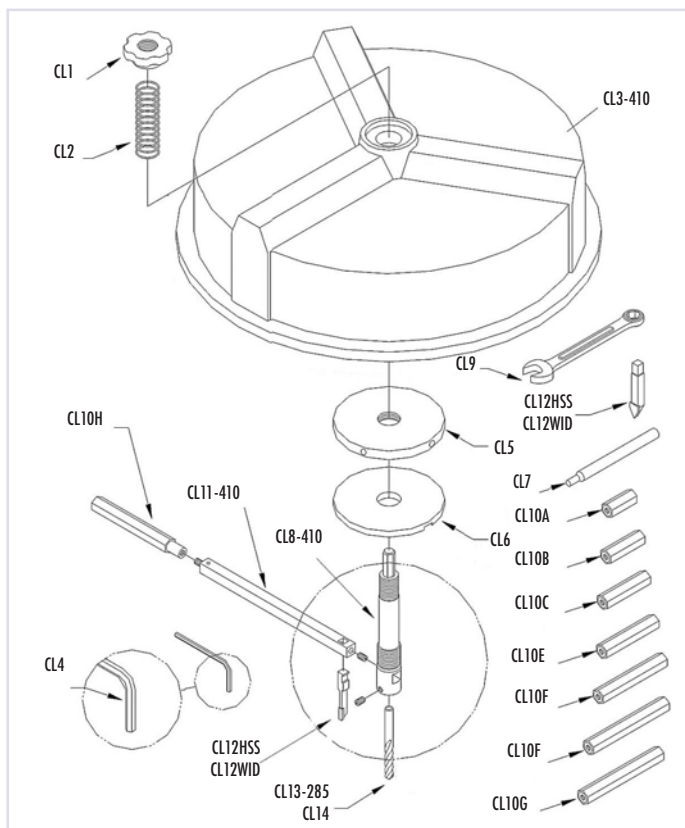

COUPE-CERCLES 410 mm
CL410
493,77 €

PIÈCES DE RECHANGE

CL12HSS: Lame pour plâtre, placo, faux plafonds en général, Bois, Panneau laminé, phénolique...

CL12WID: Lame pour la coupe de métaux jusque 1mm d'épaisseur.

	DESCRIPTION	€
CL1	Écrou hexagonal 220, 285 et 410	9,21
CL2	Ressort de compression 220, 285 et 410	2,60
CL3-410	Cuvette roulement 410	166,50
CL4	Clé type Allen 220/285 (3 mm)	2,61
CL5	Disque de maintien 220, 285 et 410	17,95
CL6	Disque de maintien réglable 220, 285 et 410	7,68
CL7	Tige d'ajustement 220, 285 et 410	5,19
CL8-410	Axe vertical 410	61,43
CL9	Clé mixte 220, 285 et 410	7,68
CL10A	Contrepoids P/CL220-CL285-CL410 de 33 mm	3,69
CL10B	Contrepoids P/CL220-CL285-CL410 de 40 mm	4,19
CL10C	Contrepoids P/CL220-CL285-CL410 de 56 mm	4,87
CL10E	Contrepoids P/CL285-CL410 de 95 mm	6,71
CL10F	Contrepoids P/CL285-CL410 de 120 mm	8,90
CL10G	Contrepoids P/CL410 de 145 mm	11,01
CL10H	Contrepoids P/CL410 de 175 mm	13,92
CL11-410	Axe transversal pour CL410	36,74
CL12HSS	Lame HSS pour coupe-cercles	20,53
CL12WID	Lame carbure pour coupe-cercles	26,91
CL13-285	Foret pilote 285 et 410	17,71
CL14	Foret pilote HSS 285 et 410	19,42



SCIE TRÉPAN DIAMANT POUR BÉTON ARMÉ AVEC SYSTÈME DE CHANGEMENT RAPIDE POLY-CLICK

Réf. CDH



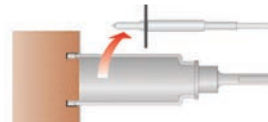
150 mm
CAPACITÉ
DE COUPE



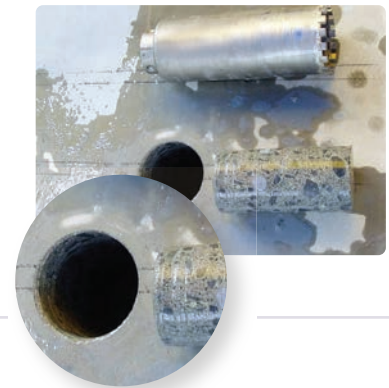
- Toujours travailler avec de l'eau.
- Faire sortir la scie trépan de l'orifice réalisé en rotation, pour éviter que les plaquettes diamant ne se détachent à cause de l'effet levier.
- Enlever la pointe-pilote quand la scie à trépan a pénétré dans le matériel.
- Modérer l'avance axiale lorsque l'on atteint le ferrailage
- Vitesses élevées: 2500-3000 RPM
- Travailler exclusivement en rotation.



1.- Utiliser la pointe-pilote au début du perçage



2.- Extraire la pointe-pilote une fois que la scie trépan a pénétré légèrement



	CDH	
	Ø mm	€
CDH25	25	193,80 *
CDH29	29	193,80 *
CDH32	32	193,80 *
CDH35	35	193,80 *
CDH38	38	193,80 *
CDH45	45	193,80 *
CDH50	50	214,85 *
CDH55	55	223,29 *
CDH60	60	231,71 *
CDH65	65	242,24 *
CDH70	70	263,30 *
CDH75	75	284,38 *
CDH80	80	305,43 *
CDH90	90	351,76 *
CDH100	100	400,21 *
CDH110	110	431,82 *
CDH120	120	463,41 *
CDH170	170	642,45 *
CDH220	220	859,41 *

Le prix n'inclut ni l'arbre ni la pointe-pilote.

*Jusqu'à fin de stock



BIDON POUR RÉFRIGÉRATION

Capacité: 1,1 l.

GBP
9,73 €

ACCESSOIRES

	DESCRIPTION	CAPACITÉ	€
CDHAPH	Queue hexagonale courte 90 mm	25 - 45	210,64 *
CDHAPSDS	SDS-PLUS courte 90 mm	25 - 45	210,64 *
CDHAPH300	Queue hexagonale Lt: 300 mm	25 - 45	221,17 *
CDHAPSDS300	SDS-PLUS 300mm	25 - 45	221,17 *
CDHAGH	Queue hexagonale courte 90 mm	50 - 220	242,24 *
CDHAGSDS	SDS-PLUS courte 90mm	50 - 220	242,24 *
CDHAGH300	Queue hexagonale Lt: 300 mm	50 - 220	263,30 *
CDHAGSDS300	SDS-PLUS 300mm	50 - 220	263,30 *
CDHBP	Pointe-pilote	25 - 220	29,48 *

*Jusqu'à fin de stock

N°1 DU PERÇAGE POUR LES MATÉRIEAUX DE CONSTRUCTION

GAMME DE FORETS POUR LA CÉRAMIQUE

Série standard BW7	Série professionnelle BW9	Diamant avec eau CPH	Diamant à sec CPS	Trépan diamant à sec CSE	Diamant haute performance
					
Page 464	463	466	465	582	462

GAMME DE FORETS BÉTON À QUEUE CYLINDRIQUE

CYLINDRIQUE 

Série standard BW1	Série professionnelle BW6	Série Extra-Professionnelle BW16	Delta 3 Plus BW35	Multi-usages BW8
			<i>Delta 3 plus</i> 	
Page 468	470	473	474	467

GAMME DE FORETS À EMMANCHEMENT SDS-PLUS

SDS Plus 

Série standard W08	Série professionnelle W05	Série 4 taillants Série Extra-Professionnelle W55	Série Béton Armé Tête Carbure intégral W88	Série Béton Armé Tête Carbure intégral W77	Multi-usages W99
			<i>DeltaTOP</i> 		
Page 476	478	480	<i>X3</i> 482	<i>X4</i> 484	483

GAMME DE FORETS À EMMANCHEMENT SDS-MAX

SDS Max 

Série standard QT	Série professionnelle AX	Série Béton Armé Tête Carbure intégral X4AX
		<i>X4</i> 
Page 487	488	489

