

**BLUE-MASTER®**  
by *celesa*



TRÉPANS  
CONSTRUCTION

**SCIE TRÉPAN EXTRA-PROFESSIONNELLE AVEC DENTS EN CARBURE ET QUEUE SDS-PLUS**

Scies trépan

Rose

Réf. 600W



CARBURE


**80 mm**  
**CAPACITÉ**  
**DE COUPE**


- Pour travailler avec ce type de scies à trépan vous avez besoin de trois éléments, à commander séparément:
  - La scie à trépan selon les diamètres disponibles.
  - L'arbre SDS PLUS de la longueur souhaitée à filetage rond.
  - Pointe-pilote.
- Ne percer ni métaux, ni céramiques dures, ni béton armé.
- Faire sortir la scie à trépan de l'orifice fait en rotation.
- Avant d'utiliser un arbre long, utiliser le court jusqu'à sa limite, afin d'éviter toute rupture due à la torsion croissante.
- Travailler à 700 RPM.
- Travaux en percussion.

600W		
	Ø mm	€
600W25C	25	80,44*
600W29C	29	85,78*
600W65C	65	172,49*
600W70C	70	185,33*
600W75C	75	198,16*
600W80C	80	210,99*

- Le prix n'inclut ni l'arbre ni la pointe-pilote.

\*Jusqu'à fin de stock


**PLUS GRANDE RÉSISTANCE DE LA**  
**SCIE TRÉPAN GRÂCE À LA QUEUE**  
**EXTRÊMEMENT ROBUSTE**


Réf. 600WSDS1105



Réf. 600WSDS1200



Réf. 600WSDS1300



Réf. 600WSDS2105



Réf. 600WSDS2200



Réf. 600WSDS2300



Réf. 600WP

**ARBRES POUR SCIE TRÉPAN EXTRA-PROFESSIONNELLE**

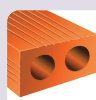
	DESCRIPTION	CAPACITÉ Ø mm	€
600WSDS1105	Arbre SDS Plus 105 mm	25 - 38	21,78
600WSDS1200	Arbre SDS Plus 200 mm	25 - 38	26,96
600WSDS1300	Arbre SDS Plus 300 mm	25 - 38	32,01
600WSDS2105	Arbre SDS Plus 105 mm	45 - 100	24,37
600WSDS2200	Arbre SDS Plus 200 mm	45 - 100	35,95
600WSDS2300	Arbre SDS Plus 300 mm	45 - 100	47,39
600WP0	Pointe-pilote	25 - 29	30,80
600WP1	Pointe-pilote	32 - 38	30,80
600WP2	Pointe-pilote	45 - 100	30,80

**SCIE TRÉPAN EXTRA-PROFESSIONNELLE HYBRIDE AVEC DENTS EN CARBURE**

Ref. CW



**CARBURE**



**95 mm  
CAPACITÉ  
DE COUPE**

Scies trépan

Rose



- Pour travailler avec ce type de scies à trépan vous avez besoin de trois éléments, à commander séparément:
  - La scie à trépan selon les diamètres disponibles.
  - L'arbre SDS PLUS/MAX de la longueur souhaitée à filetage rond.
  - Pointe-pilote.
- Ne percer ni métaux, ni céramiques dures, ni béton armé.
- Faire sortir la scie à trépan de l'orifice fait en rotation.
- Travailler à 700 RPM.

	CW	
	Ø mm	€
CW25	25	64,94
CW27	27	65,83
CW30	30	75,56
CW35	35	83,36
CW40	40	96,26
CW45	45	111,30
CW50	50	123,71
CW60	60	140,47
CW65	65	169,06
CW68	68	179,34
CW70	70	184,27
CW75	75	198,06
CW80	80	216,53
CW90	90	224,31
CW95	95	260,26
CW100	100	286,58
CW105	105	306,57
CW110	110	338,84
CW115	115	376,97
CW120	120	376,97
CW130	130	430,15
CW140	140	495,06
CW150	150	517,07
CW160	160	588,58
CW170	170	639,19
CW180	180	693,10
CW190	190	794,85
CW200	200	847,12



**PLUS GRANDE RÉSISTANCE DE LA SCIE TRÉPAN GRÂCE À LA QUEUE EXTRÊMEMENT ROBUSTE**

\* Le prix n'inclut ni l'arbre ni la pointe-pilote.



Ref. CWSDS-105



Ref. CWSDS-200



Ref. CWSMAX-105



Ref. CWSMAX-200



Ref. CWBR

**ARBRES POUR SCIE TRÉPAN EXTRA-PROFESSIONNELLE**

	DESCRIPTION	CAPACITÉ Ø mm	€
CWSDS-105	Arbre SDS Plus 105 mm	25 - 200	32,93
CWSDS-200	Arbre SDS Plus 200 mm	25 - 200	51,84
CWSDS-300	Arbre SDS Plus 300 mm	25 - 200	68,57
CWSDS-450	Arbre SDS Plus 450 mm	25 - 200	92,86
CWSMAX-200	Arbre SDS Max 200 mm	25 - 200	51,84
CWSMAX-300	Arbre SDS Max 300 mm	25 - 200	68,57
CWSMAX-450	Arbre SDS Max 450 mm	25 - 200	92,86
CWBR	Pointe pilote Ø10x160 mm	25 - 200	19,75

**SCIE TRÉPAN DENTS EN CARBURE POUR CONSTRUCTION, QUEUE SDS-PLUS OU HEXAGONALE Ø 11 mm.**

Réf. HA



CARBURE


**54 mm**  
 CAPACITÉ  
 DE COUPE


- L'ensemble est composé de trois pièces:
  - Scie à trépan: Filet M16x2
  - Arbre: Hexagonal ou SDS PLUS-FILETAGE M16x2
  - Foret pilote Ø 8 mm.
- Ne percer ni métaux, ni céramiques dures, ni béton armé.
- Faire sortir la scie à trépan de l'orifice fait en rotation.
- Travailler à 700 RPM.
- Travaux en percussion.

**ARBRES QUEUE HEXAGONALE DE 11mm**


HA			
	Ø mm	Z	€
HA25	25	4	<b>56,18</b>
HA30	30	6	<b>60,24</b>
HA35	35	6	<b>64,63</b>
HA40	40	6	<b>70,45</b>
HA45	45	6	<b>73,25</b>
HA50	50	6	<b>75,12</b>
HA60	60	6	<b>86,96</b>
HA68	68	6	<b>91,59</b>
HA70	70	6	<b>102,36</b>
HA80	80	6	<b>112,25</b>
HA90	90	6	<b>122,60</b>
HA100	100	6	<b>156,18</b>
HA115	115	6	<b>201,36</b>
HA125	125	6	<b>225,36</b>
HA130	130	6	<b>256,98</b>

\* Le prix n'inclut ni l'arbre ni la pointe-pilote.

	DESCRIPTION	MANDRINS Ø mm	€
HA11X100	Court: Queue 100 mm	Pour mandrins	<b>29,05</b>
HA11X220	Long: Queue 220 mm	jusqu'à 13mm	<b>39,64</b>
HA11X320	Extra-long: Queue 320 mm	de capacité	<b>49,56</b>

**ARBRES QUEUE SDS-PLUS**


	DESCRIPTION	€
HA100SDS	Extra-Court: Queue 100 mm	<b>34,83</b>
HA170SDS	Court: Queue 170 mm	<b>39,36</b>
HA220SDS	Long: Queue SDS-PLUS 220 mm	<b>45,34</b>
HA320SDS	Extra-long: Queue SDS-PLUS 320 mm	<b>56,46</b>

**FORET PILOTE Ø 8 x 100 mm**

**HA8**  
**9,92 €**
**ARBRES SDS PLUS AVEC FORET PILOTE MONOBLOC "ANTI-CASSE"**


	DESCRIPTION	€
HA175SDSM	Court: SDS-PLUS 175 mm	<b>76,53</b>
HA340SDSM	Long: SDS-PLUS 340 mm	<b>99,85</b>
HA440SDSM	Extra-long: SDS-PLUS 440 mm	<b>116,80</b>



**SCIE TRÉPAN POUR TRAVAUX LÉGERS AVEC DENTS EN CARBURE, QUEUE HEXAGONALE OU SDS-PLUS**

Réf. MD



**CARBURE**



**60 mm  
CAPACITÉ  
DE COUPE**



- L'ensemble est composé de trois pièces:
  - La scie à trépan selon les diamètres disponibles
  - Arbre SDS PLUS ou hexagonal: filetage: M16x2,00
  - Foret pilote Ø 8 mm.
- Ne percer ni métaux, ni céramiques dures, ni béton armé.
- Faire sortir la scie à trépan de l'orifice fait en rotation.
- Travailler à 700 RPM.
- Travaux en percussion.

**ARBRES QUEUE HEXAGONALE DE 11mm**



**ARBRES QUEUE SDS-PLUS**



MD		
	Ø mm	€
MD22SH	22	33,70
MD25SH	25	40,98
MD27SH	27	41,56
MD30SH	30	47,68
MD35SH	35	52,62
MD40SH	40	60,76
MD45SH	45	67,17
MD50SH	50	69,21
MD60SH	60	78,88
MD65SH	65	79,32
MD68SH	68	79,43
MD70SH	70	103,38
MD75SH	75	111,13
MD80SH	80	111,97
MD90SH	90	117,99
MD95SH	95	127,77
MD100SH	100	134,23
MD120SH	120	159,76

	DESCRIPTION	CAPACITÉ Ø mm	€
HA11X100	Court: Queue 100 mm	Pour mandrins	29,05
HA11X220	Long: Queue 220 mm	jusqu'à 13mm	39,64
HA11X370	Extra-long: Queue 370mm	de capacité	49,56

	DESCRIPTION	€
HA100SDS	Extra-Court: Queue 100 mm	34,83
HA170SDS	Court: Queue 170 mm	39,36
HA220SDS	Long: Queue 220 mm	45,34
HA320SDS	Extra-long: Queue 320 mm	56,46

**ARBRES SDS PLUS AVEC FORET PILOTE MONOBLOC "ANTI-CASSE"**



**FORET PILOTE Ø 8 x 120 mm**



**HA8  
9,92€**

	DESCRIPTION	€
HA175SDSM	Court: SDS-PLUS 175 mm	76,53
HA340SDSM	Long: SDS-PLUS 340 mm	99,85
HA440SDSM	Extra-long: SDS-PLUS 440 mm	116,80

\* Le prix n'inclut ni l'arbre ni la pointe-pilote.

**ENSEMBLE POUR LE PERÇAGE DE MURS, ARBRE, FORET-PILOTE ET TRÉPAN**

**NEW**

Réf. MD



**CARBURE**



**60 mm  
CAPACITÉ  
DE COUPE**



	Ø mm	DESCRIPTION	€
MD50SDSB	50	Queue SDS PLUS M16	74,21
MD60SDSB	60		83,88
MD68SDSB	68		84,43
MD90SDSB	90		122,99

**SCIE TRÉPAN POUR TRAVAUX LOURDS, BÉTON ARMÉ, QUEUE SDS-MAX**

Scies trépan

Rose

Réf. MH

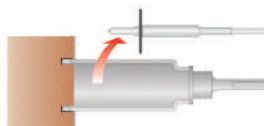

**CARBURE**

**100 mm  
CAPACITÉ  
DE COUPE**


- Ne pas utiliser en métal ou céramiques.
- Poussées axiales légères qu'il convient de réduire quand on commence à couper le ferrailage.
- Enlever la pointe de centrage quand la scie à trépan pénètre dans le matériel.
- Travailler à 500 RPM.
- Travaux en percussion.



1.- Utiliser la pointe-pilote au début du perçage



2.- Extraire la pointe-pilote une fois que la scie trépan a pénétré légèrement



	MH		
	Ø mm	Z	€
MH25	25	4	123,85
MH29	29	4	132,16
MH32	32	4	147,12
MH35	35	4	163,54
MH38	38	4	181,69
MH45	45	6	206,38
MH50	50	8	219,64
MH55	55	10	231,28
MH60	60	10	249,43
MH65	65	10	265,82
MH70	70	12	285,78
MH75	75	12	305,52
MH80	80	12	325,30
MH90	90	14	371,50
MH100	100	16	414,55
MH120	120	18	503,61
MH150	150	24	705,61



**PLUS GRANDE RÉSISTANCE DE LA SCIE TRÉPAN GRÂCE À LA QUEUE EXTRÊMEMENT ROBUSTE**

Le prix n'inclut ni l'arbre ni la pointe-pilote.

**ARBRES POUR SCIE TRÉPAN MH**

	DESCRIPTION	CAPACITÉ Ø mm	€
MHSK1 MAX	Arbre SDS-MAX 300 mm	25 - 35	101,61
MHSK2 MAX	Arbre SDS-MAX 300 mm	38 - 150	105,83
MHCP0	Pointe-pilote N° 0	25 - 29	56,46
MHCP1	Pointe-pilote N° 1	32 - 35	56,46
MHCP2	Pointe-pilote N° 2	38 - 150	56,46

 Réf. MHSK1 MAX

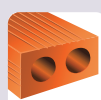
 Réf. MHCP

**TRÉPAN LOURD POUR LA CONSTRUCTION EN USAGE INTENSIF, DENTS EN CARBURE ET ACCOUPLEMENT CONIQUE 1:8 ANTI-CASSE**

**NEW**  
Réf. CLA



**CARBURE**



Trépan lourd pour la CONSTRUCTION en USAGE INTENSIF, DENTS EN CARBURE et accouplement conique 1:8 ANTI-casse  
Trépan lourd pour usage intensif avec des perforateurs électriques avec une puissance d'impact supérieure à  $\geq 900W$ .  
Dents en carbure inclinées en position parfaite pour une attaque puissante.  
Arbre et trépan traités thermiquement pour une résistance et des performances accrues.  
L'attache conique 1:8 rend la jonction arbre-trépan plus rigide et améliore la transmission de la puissance.

**70 mm**  
**CAPACITÉ DE COUPE**

**ARBRES À QUEUE SDS-MAX**



Attache conique 1:8

	DESCRIPTION	€
CLAMAX220	Queue SDS-MAX. Lt:220 mm	<b>75,54</b>
CLAMAX420	Queue SDS-MAX. Lt:420 mm	<b>89,02</b>
CLAMAX700	Queue SDS-MAX. Lt:700 mm	<b>145,69</b>
CLAMAX900	Queue SDS-MAX. Lt:900 mm	<b>198,36</b>

\*Voir la gamme d'arbres à queue cannelée et à queue hexagonale de 13 mm disponibles.

Attache conique 1:8



CLA		
	Ø mm	€
CLA030	30	<b>119,04</b>
CLA035	35	<b>124,53</b>
CLA040	40	<b>127,86</b>
CLA045	45	<b>138,33</b>
CLA050	50	<b>149,36</b>
CLA055	55	<b>161,63</b>
CLA060	60	<b>165,01</b>
CLA066	66	<b>166,75</b>
CLA068	68	<b>171,44</b>
CLA070	70	<b>204,44</b>
CLA080	80	<b>237,68</b>
CLA090	90	<b>274,51</b>
CLA100	100	<b>296,59</b>
CLA110	110	<b>308,53</b>
CLA115	115	<b>320,78</b>
CLA125	125	<b>333,38</b>
CLA150	150	<b>469,07</b>

Le prix n'inclut ni l'arbre ni la pointe-pilote.

**KIT D'EXTRACTION POUR SCIE TRÉPAN CLA ET PM**



**CLAEX**  
**42,36**

**FORETS PILOTE SCIES TRÉPANS CLA ET PM Ø11x135mm**



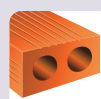
**CLA11**  
**15,80**

**TRÉPAN LOURD MONOBLOC PASSE-MURS, DENTS EN CARBURE ANTI-CASSE**

**NEW**  
Réf. PM

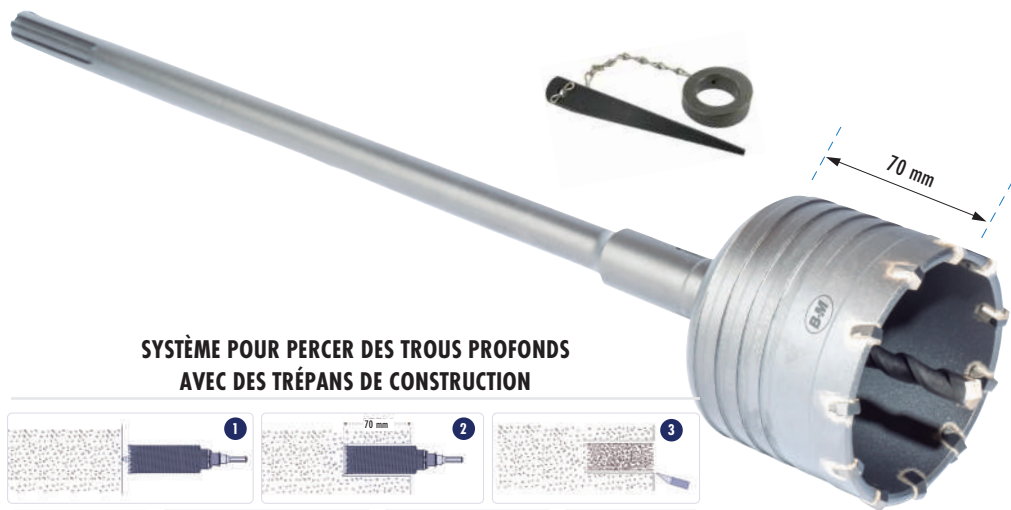


**CARBURE**

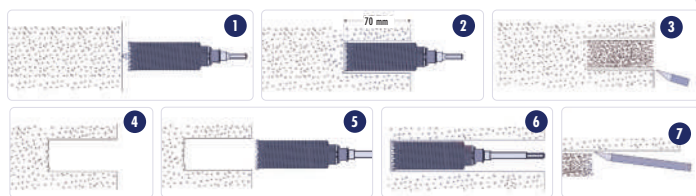


Trépan lourd monobloc pour de hautes performances avec des perforateurs électriques de haute puissance.  
Le trépan avec l'arbre intégré améliore la transmission de la puissance durant l'opération.  
Dents en carbure inclinées dans une position parfaite pour une attaque puissante.  
Arbre et trépan traités thermiquement pour une résistance et des performances accrues.

**190-450**  
**CAPACITÉ DE COUPE**



**SYSTÈME POUR PERCER DES TROUS PROFONDS AVEC DES TRÉPANS DE CONSTRUCTION**



PM			
	Ø mm	Capacité de coupe mm	€
PM45X300	45	190	<b>284,06</b>
PM45X560	45	450	<b>297,54</b>
PM50X300	50	190	<b>296,05</b>
PM50X560	50	450	<b>309,53</b>
PM55X300	55	190	<b>309,38</b>
PM55X560	55	450	<b>322,86</b>
PM68X300	68	190	<b>320,05</b>
PM68X560	68	450	<b>333,53</b>
PM80X300	80	190	<b>379,13</b>
PM80X560	80	450	<b>392,61</b>
PM90X300	90	190	<b>417,16</b>
PM90X560	90	450	<b>430,64</b>
PM100X300	100	190	<b>439,96</b>
PM100X560	100	450	<b>453,44</b>
PM125X560	125	450	<b>509,55</b>
PM150X560	150	450	<b>616,25</b>

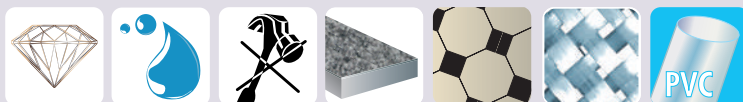
\*Le prix comprend le foret-pilote CLA11 et le kit d'extraction CLAEX.

Scies trépan

Rose

**SCIE TRÉPAN DIAMANT ÉLECTRODÉPOSÉ POUR GRANIT, MARBRE, CÉRAMIQUES DURES ET PLASTIQUES RENFORCÉS**

Scies trépan

Gris  
Rose
 Réf. CDE  
 Réf. CMAD

**40 mm**  
**CAPACITÉ**  
**DE COUPE**
**QUEUE ET TRÉPAN SOLIDAIRES**


	Ø mm	CDE	€
CDE12	12		56,98
CDE14	14		57,53
CDE16	16		60,80
CDE18	18		64,08
CDE20	20		72,64
CDE25	25		80,48
CDE28	28		83,56
CDE30	30		88,63
CDE32	32		92,82
CDE35	35		78,51
CDE40	40		101,40
CDE43	43		102,65
CDE45	45		102,96
CDE50	50		103,46
CDE65	65		122,17
CDE68	68		137,27
CDE75	75		167,98
CDE80	80		177,49
CDE90	90		201,06
CDE100	100		201,06
CDE120	120		235,95

\* Le foret pilote et l'arbre sont inclus dans le prix.

**QUEUE FILETÉE INTERCHANGEABLE**

- Percage en série de fibre de verre, carbone, polyester...
- La pointe pilote expulse la carotte automatiquement



	Ø mm	CMAD	€
CMAD20	20		146,32
CMAD22	22		153,17
CMAD25	25		158,13
CMAD28	28		161,51
CMAD30	30		163,85
CMAD32	32		168,74
CMAD35	35		194,71
CMAD40	40		204,73
CMAD45	45		216,54
CMAD50	50		228,10

\*L'arbre n'est pas inclus dans le prix

**FORET PILOTE Ø 5 mm**

**BW90500**  
**26,50 €**

- Enlever le foret pilote quand la scie trépan pénètre dans le matériel.
- Nous recommandons d'utiliser le guide GCD pour scies à trépan.
- Faire sortir la scie trépan de l'orifice réalisé en rotation, pour éviter toute casse liée à l'effet levier.
- Réfrigérer par eau.
- Vitesse de coupe R.P.M.:  
 Ø 100 mm: 400 R.P.M.  
 Ø 50 mm: 800 R.P.M.  
 Ø 20 mm: 1300 R.P.M.
- Travailler exclusivement en rotation, sans percussion.

**GUIDE POUR SCIES TRÉPANS**
**GCD**  
**43,25 €**

Capacité: Ø 10 à 83 mm

**BIDON DE RÉFRIGÉRATION**
**GBP**  
**9,73 €**

Capacité: 1,1 l.



GCD



GBP

**ARBRES À REFRIGÉRISEMENT INTÉRIEUR**

	DESCRIPTION	€
350MC13	Arbre queue cylindrique Ø 13 mm	234,22
350MC16	Arbre queue cylindrique Ø 16 mm	234,22

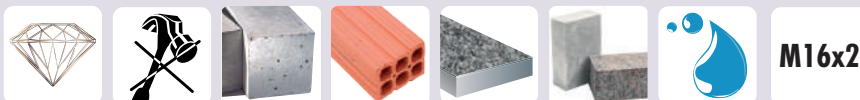




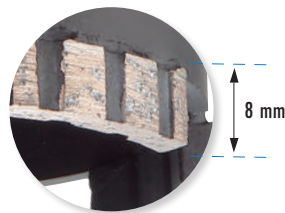
**SCIE-CLOCHE DIAMANT SEGMENTÉ**

**NEW**

Réf. CDD



**60 mm**  
CAPACITÉ  
DE COUPE



CDD			
	Ø mm	Z	€
CDD08	8	Continu	47,29
CDD10	10	Continu	51,51
CDD12	12	Continu	60,23
CDD15	15	Continu	65,36
CDD20	20	Continu	74,55
CDD26	26	Continu	81,25
CDD30	30	4	95,36
CDD35	35	4	103,36
CDD40	40	4	106,65
CDD45	45	4	110,62
CDD52	52	4	115,22
CDD55	55	4	120,33
CDD68	68	5	142,36
CDD72	72	5	145,25
CDD82	82	6	152,15
CDD92	92	8	162,95
CDD102	102	8	175,89



**ARBRE POUR SCIE TRÉPAN CDD**

	DESCRIPTION	€
CDDHEX	Arbre queue Hexagonale 10,8 mm Lt:120 mm	20,36
CDDMAX	Arbre queue SDS Max Lt:200 mm	25,36
CDDPLUS	Arbre queue SDS Plus Lt:200 mm	22,11

**FORET PILOTE SDS Plus**



**W0505x110**  
5,48 €

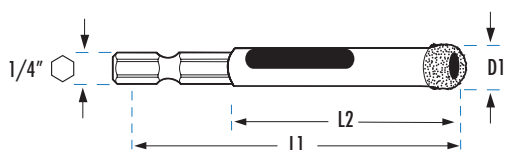
**FORET DIAMANT SOUDÉ À VIDE POUR CÉRAMIQUE DURE, QUEUE 1/4**

**NEW**

Réf. CAH



**Série  
Diamond**



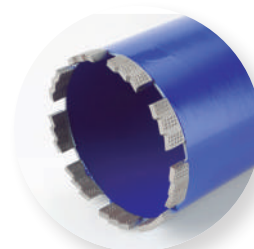
Grande capacité  
d'extraction du noyau

CAH				
	D1 mm	Hex	L1 x L2 mm	€
CAH05	5,0	1/4	65 x 30	17,39
CAH06	6,0	1/4	65 x 30	18,66
CAH07	7,0	1/4	65 x 30	23,25
CAH08	8,0	1/4	65 x 30	24,44
CAH10	10,0	1/4	65 x 30	25,78
CAH12	12,0	1/4	65 x 30	31,79
CAH14	14,0	1/4	65 x 30	36,08
CAH15	15,0	1/4	65 x 30	59,81
CAH16	16,0	1/4	65 x 30	62,36
CAH18	18,0	1/4	65 x 30	64,25
CAH20	20,0	1/4	65 x 30	65,45
CAH22	22,0	1/4	65 x 30	71,94
CAH25	25,0	1/4	65 x 30	76,41
CAH28	28,0	1/4	65 x 30	77,36
CAH30	30,0	1/4	65 x 30	83,09
CAH32	32,0	1/4	65 x 30	89,36
CAH35	35,0	1/4	65 x 30	96,36

- Travailler en rotation.
- Refroidir avec de l'eau en abondance durant le perçage.
- Le foret CAH perce les céramiques, s'il y a de l'eau entre le diamant et la pièce à travailler.
- Ne jamais placer le foret CAH dans l'eau après avoir percé. S'il s'échauffe, le laisser refroidir à l'air.
- Commencer à percer avec le foret incliné (de 15° à 30°) et le redresser progressivement.
- Percer la céramique en réalisant des mouvements giratoires doux, afin de faciliter l'extraction de la carotte.
- Avant de finaliser le travail, cesser d'appuyer fortement pour éviter que la carotte de perçage ne se colle à l'intérieur du trépan.
- Extraire la carotte de perçage par l'ouverture latérale
- Plus de perçages en moins de temps et avec moins d'effort.

## TRÉPAN DIAMANT

Réf. CHH


**300-450**  
**CAPACITÉ**  
**DE COUPE**


1" 1/4

- Nouvelle scie trépan segmentée pour travaux lourds de construction
- Haut rendement en travail intensif de béton armé, béton abrasif, granit, pierre, brique et asphalte
- Refroidir avec de l'eau en abondance
- Travail constant et efficace qui améliore la durée de vie de l'outil et de la machine.
- Segments plus résistants et avec une plus grande concentration en diamant pour obtenir le rendement le plus élevé
- Gestion optimale de l'effort en machine de haute puissance

CHH

	Ø mm	L1 mm	L2 mm	Z	KW	€
CHH32	32	380	300	3	0,7>1,2	<b>150,53</b>
CHH42	42	380	300	4	0,7>1,2	<b>164,22</b>
CHH52	52	520	450	5	0,7>1,2	<b>177,92</b>
CHH62	62	520	450	6	0,7>1,2	<b>205,30</b>
CHH72	72	520	450	6	0,7>1,2	<b>246,39</b>
CHH82	82	520	450	7	1,2>2,3	<b>260,09</b>
CHH92	92	520	450	8	1,2>2,3	<b>301,15</b>
CHH102	102	520	450	9	1,2>2,3	<b>328,54</b>
CHH112	112	520	450	9	1,2>2,3	<b>342,24</b>
CHH122	122	520	450	10	1,2>2,3	<b>369,61</b>
CHH127	127	520	450	11	1,2>2,3	<b>390,07</b>
CHH132	132	520	450	11	1,2>2,3	<b>410,68</b>
CHH142	142	520	450	12	1,2>2,3	<b>479,14</b>
CHH152	152	520	450	12	1,2>2,3	<b>479,14</b>
CHH162	162	520	450	12	2,3>3,9	<b>506,54</b>
CHH172	172	520	450	13	2,3>3,9	<b>574,98</b>
CHH182	182	520	450	13	2,3>3,9	<b>588,67</b>
CHH200	200	520	450	15	2,3>3,9	<b>657,14</b>
CHH225	225	520	450	15	2,3>3,9	<b>780,35</b>
CHH250	250	520	450	16	2,3>3,9	<b>862,50</b>
CHH300	300	520	450	17	2,3>3,9	<b>1.095,26</b>

## ARBRES POUR CHH

SDS  
Plus

	DESCRIPTION	€
ADCHH-PLUS	Arbre SDS Plus. Lt:200 mm	<b>64,23</b>

SDS  
Max

	DESCRIPTION	€
ADCHH-MAX	Arbre SDS MAX. Lt:200 mm	<b>66,80</b>



	DESCRIPTION	€
ADCHH-HEX	Arbre Hexagonale. Lt:220 mm	<b>58,05</b>

**SCIE-TRÉPAN DIAMANT SOUDÉ À VIDE POUR GRANIT, MARBRE ET CÉRAMIQUES DURES**

Réf. CSE

**SÉRIE  
DIAMOND**



**M14x2**

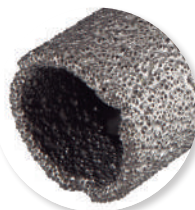
**35 mm  
CAPACITÉ  
DE COUPE**



**SPÉCIAL  
TRAVAIL  
À SEC**



M14x2  
Spécifique pour  
meuleuses radiales



CSE		
	Ø mm	€
CSE05*	5	56,24
CSE06*	6	56,41
CSE08*	8	56,88
CSE10*	10	56,96
CSE12*	12	58,69
CSE14*	14	59,25
CSE16	16	62,62
CSE18	18	65,99
CSE20	20	74,80
CSE22	22	77,87
CSE25	25	82,89
CSE27	27	85,82
CSE30	30	91,27
CSE32	32	95,59
CSE35	35	98,85
CSE38	38	101,53
CSE40	40	104,42
CSE45	45	106,23
CSE50	50	106,56
CSE51	51	110,62
CSE55	55	112,71
CSE57	57	119,02
CSE60	60	122,86
CSE65	65	125,79
CSE67	67	135,26
CSE68	68	141,37
CSE70	70	154,95
CSE75	75	172,99
CSE80	80	182,77
CSE83	83	206,57
CSE90	90	227,95
CSE95	95	243,41
CSE100	100	253,74
CSE110	110	282,59
CSE120	120	294,95
CSE130	130	310,29
CSE140	140	321,73
CSE150	150	332,03



- Le trépan peut travailler les céramiques à sec même si un refroidissement à l'eau augmente son rendement de manière exponentielle.
- Filetage femelle M14x2 sur la partie arrière pour accouplage sur meuleuses radiales.
- Commencer à percer avec le trépan incliné (angle de 15° à 30°) et le redresser progressivement. Un guide n'est pas nécessaire.
- Percer la céramique en réalisant de légers mouvements giratoires pour faciliter l'extraction postérieure de la carotte.
- Plus de perçages dans le même temps et avec moins d'effort.

**ADAPTEURS POUR CSE**



ALCSEX50



ADCSE-MAX



ADCSE-PLUS

	DESCRIPCIÓN	L mm	€
ALCSEX50	Rallonge 50mm CSE M14X2,00 Ø22mm	50	15,07
ALCSEX75	Rallonge 75mm CSE M14X2,00 Ø22mm	75	17,23
ADCSE-MAX	Adaptateur CSE M14X2,00 SDS MAX	113	37,45
ADCSE-PLUS	Adaptateur CSE M14X2,00 SDS PLUS	90	21,25

**BOÎTE DE PARAFFINE LUBRIFIANTE**



20 cm3

**PACSE  
10,54 €**

Arbre non inclus dans le prix

\* Ø 5 à 14 mm: Le trépan contient un réfrigérant

**ARBRE À QUEUE HEXAGONALE POUR CSE**



**ADCSE  
15,40€**

**FORET PILOTE POUR ARBRE ADCSE OPTIONNEL**



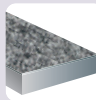
**BW90500  
26,50 €**

**COFFRET DE SCIÉS-TRÉPANS DIAMANT SOUDÉ À VIDE POUR GRANIT, MARBRE ET CÉRAMIQUES DURES**

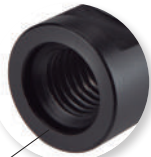
Scies trépons

Rose

Réf. CSE


**35 mm**  
**CAPACITÉ**  
**DE COUPE**
**Spécial**  
**Travail**  
**à Sec**
**Série**  
**Diamond**


Parafine Végétale



M14x2

Spécifique pour  
meuleuses radiales
**COFFRET DE 4 SCIÉS-TRÉPANS CSE + ADAPTATEUR + PARAFFINE**


CSE9328

 4 Trépons CSE: Ø 5 - 6 - 8 - 10 mm  
 1 Adaptateur  
 1 Boîte de paraffine lubrifiante 20 cm<sup>3</sup>

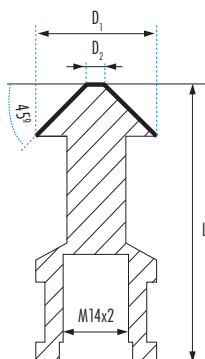
168,11 €

**FRAISES À CHANFREINER DIAMANT SOUDÉ À VIDE POUR GRANIT, MARBRE ET CÉRAMIQUES DURES**

Réf. AVD



M14x2

**Spécial**  
**Travail**  
**à Sec**
**Série**  
**Diamond**


- La fraise peut travailler les céramiques à sec même si un refroidissement à l'eau augmente son rendement de manière exponentielle.
- Filetage femelle M14x2 sur la partie arrière pour accouplage sur meuleuses radiales.

	D1 mm	D2 mm	α	L1 mm		AVD €
AVD0630	6,30	1,50	90°	45	M14X2	85,72
AVD0830	8,30	2,00	90°	50	M14X2	85,72
AVD1040	10,40	2,50	90°	50	M14X2	85,72
AVD1240	12,40	2,80	90°	56	M14X2	94,30
AVD1650	16,50	3,20	90°	60	M14X2	102,87
AVD2050	20,50	3,50	90°	63	M14X2	107,16
AVD2500	25,00	3,80	90°	67	M14X2	133,94
AVD3100	31,00	4,20	90°	71	M14X2	166,10



**SCIE TRÉPAN À GRAINS DE CARBURE POUR MATÉRIAUX NON MÉTALLIQUES**

Réf. MG



**30 mm**  
**CAPACITÉ**  
**DE COUPE**



**FINITION TRÈS FINE**

- Excellent comportement en aggloméré et bois



Ø mm	Carton		Blister	
	Réf.	€	Réf.	€
16	MG16	13,60	MG16B	13,60
19	MG19	15,75	MG19B	15,75
20	MG20	17,71	MG20B	17,71
22	MG22	17,71	MG22B	17,71
25	MG25	18,55	MG25B	18,55
29	MG29	21,73	MG29B	21,73
32	MG32	24,59	MG32B	24,59
35	MG35	25,44	MG35B	25,44
38	MG38	27,49	MG38B	27,49
44	MG44	28,25	MG44B	28,25
48	MG48	30,26	MG48B	30,26
51	MG51	30,26	MG51B	30,26
54	MG54	30,06	MG54B	30,06
57	MG57	31,69	MG57B	31,69
60	MG60	33,92	MG60B	33,92
64	MG64	33,92	MG64B	33,92
70	MG70	39,07	MG70B	39,07
76	MG76	44,10	MG76B	44,10
83	MG83	45,04	MG83B	45,04
86	MG86	47,32		
95	MG95	50,04		
102	MG102	50,99		
114	MG114	55,35		

\* Le prix n'inclut ni l'arbre ni le foret pilote.

**ARBRES POUR SCIES TRÉPANS Réf. MG**

	Ø mm	EMBALLAGE	€
B5519-CM	16 - 29	En boîte	11,02
B5546-CM	32 - 114	En boîte	18,78
B5519-CMS	16 - 29	En blister	11,02
B5546-CMS	32 - 114	En blister	18,78



**FORETS PILOTE AVEC PLAQUETTE DE CARBURE Ø 6,35 mm**

	LTmm	EMBALLAGE	€
B8537	82 mm	En boîte	2,72
B8538	97 mm	En boîte	2,72
B8537S	82 mm	En blister	5,01
B8538S	97 mm	En blister	5,01

**COFFRETS DE SCIES TRÉPANS MASTER-GRIT**



Réf. MG9573



Réf. MG9572

MG9571 6 Scies trépan MG:  
22 - 35 - 51 - 60 - 64 - 70 mm

Contenu:  
1 Arbre Réf. B5519-CM ◊ 9,5 Capacité 14-30  
1 Arbre Réf. B5546-CM ◊ 9,5 Capacité 32-250  
1 Adaptateur d'arbre Réf. B5511

186,08 €

MG9572 10 Scies trépan MG:  
20-22-25-32-35-38-44-60-70-76 mm

Contenu:  
1 Arbre Réf. B5519-CM ◊ 9,5 Capacité 14-30  
1 Arbre Réf. B5546-CM ◊ 9,5 Capacité 32-250  
1 Adaptateur d'arbre Réf. B5511

201,35 €

MG9573 7 Scies trépan MG:  
20 - 25 - 29 - 38 - 44 - 60 - 70 mm

Contenu:  
1 Arbre Réf. B5519-CM ◊ 9,5 Capacité 14-30  
1 Arbre Réf. B5546-CM ◊ 9,5 Capacité 32-250  
1 Adaptateur d'arbre Réf. B5511

176,48 €

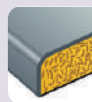
**SCIE TRÉPAN À HAUT RENDEMENT POUR LE BOIS AVEC DENTS DE CARBURE**

Scies trépan

Rose

Réf. CM

CARBURE


**60 mm**  
**CAPACITÉ**  
**DE COUPE**


- Vitesse de coupe élevée.
- Grande capacité d'évacuation latérale.
- Longue durée même en matériaux abrasifs.
- Finition optimale du trou.
- Travailler exclusivement en rotation.



CM		
	Ø mm	€
CM022	22	30,59
CM025	25	33,08
CM027	27	34,62
CM030	30	38,04
CM032	32	41,30
CM035	35	41,30
CM038	38	49,51
CM040	40	49,51
CM045	45	53,70
CM050	50	58,58
CM055	55	61,62
CM060	60	67,07
CM062	62	75,54
CM065	65	75,54
CM068	68	83,20
CM070	70	86,25
CM075	75	98,60
CM080	80	98,60
CM090	90	108,70
CM095	95	121,76
CM100	100	121,76
CM110	110	143,20
CM120	120	160,78
CM125	125	170,87
CM130	130	194,98
CM140	140	218,57
CM150	150	225,52
CM160	160	242,14

**VITESSE DE COUPE**

CAPACITÉ Ø mm	R.P.M.
22 - 27	2.800
30 - 38	2.300
40 - 50	1.800
55 - 60	1.500
62 - 80	1.000
90 - 100	700
108 - 125	500

\* Le foret pilote et l'arbre sont inclus dans le prix.

**ARBRES POUR SCIES TRÉPAN POUR CM**


Réf. CMB5520



Réf. CMB5545



Réf. CMB556SDS

DESCRIPTION	€	
CMB5520	Queue hexagonale 11 mm trépan Ø 22-40 mm	15,63
CMB5529SDS	Queue SDS PLUS trépan Ø 22-40 mm	17,71
CMB5545	Queue hexagonale 11 mm trépan Ø 45-160 mm	21,12
CMB556SDS	Queue SDS PLUS trépan Ø 45-160 mm	32,77

**FORET PILOTE Ø 6,35 x 107 mm**


Réf. B8535

B8535

3,06 €

**COUPE-CERCLES DE 200 mm.**

**200 mm**

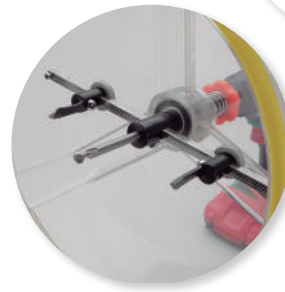
**PLACO  
PLÂTRE**



- Scie à trépan multifonction pour couper des cercles, avec lames réglables.
- Pour couper des cercles sur plafonds, murs et sols. Récupère les copeaux. Pour un travail propre.
- Réalise coupes en: contreplaqué, panneaux de particules, gypse, plaque acrylique, plomb, ardoise, revêtements, etc.
- Pour couper en aluminium, laiton, plaque de métal jusqu'à 1 mm. d'épaisseur.
- Ø minimum de coupe: 40 mm
- Lame CL12-BT002 installée et CL12-BH002 de rechange incluse dans le coffret



Scies trépan  
POSE



**COUPE-CERCLES 200 mm**

**TB-9600-200**  
**248,44 €**

**PIÈCES DE RECHANGE**



CL12-BT002

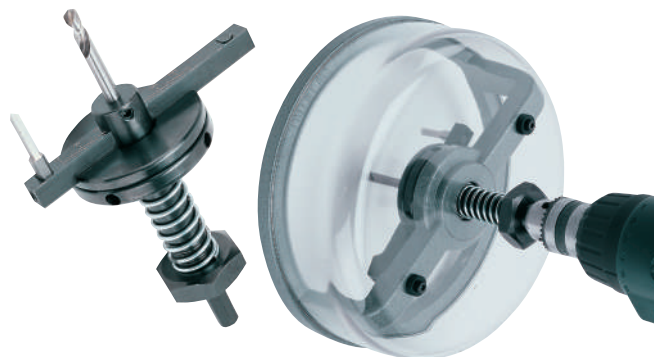


CL12-BH002

	DESCRIPTION	€
CL12-BH002	Lame pour tous types de bois, placo, panneaux laminés...	<b>20,69</b>
CL12-BT002	Lame pour plâtre, faux plafonds en général et métaux jusque 1mm d'épaisseur	<b>26,19</b>

**COUPE-CERCLES DE 220 et 285 mm.**
**220 mm et 285 mm**
**PLACO  
PLÂTRE**


- Scie à trépan multifonction pour couper des cercles, avec lames réglables.
- Pour couper des cercles sur plafonds, murs et sols. Récupère les copeaux. Pour un travail propre.
- Réalise coupes en: contreplaqué, panneaux de particules, gypse, plaque acrylique, plomb, ardoise, revêtements, etc.
- Pour couper en aluminium, laiton, plaque de métal jusqu'à 1 mm. d'épaisseur.
- Ø minimum de coupe: 40 mm
- Lame CL12HSS installée

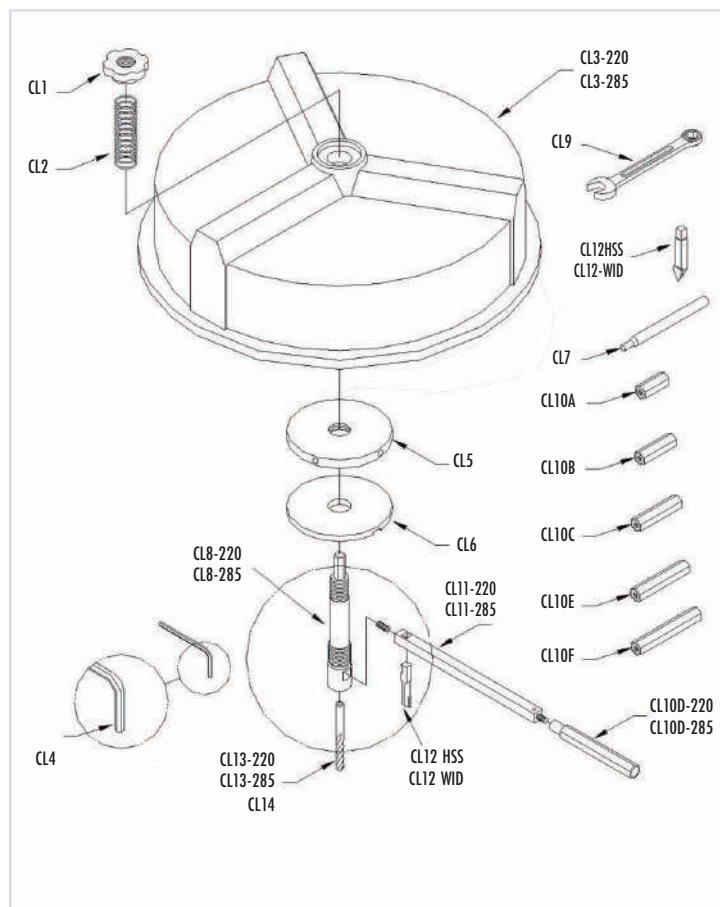

**COUPE-CERCLES 220 mm**
**CL220  
260,09 €**
**COUPE-CERCLES 285 mm**
**CL285  
299,11 €**

**PIÈCES DE RECHANGE**

**CL12HSS:** Lame pour plâtre, placo, faux plafonds en général, bois, panneau laminé, phénolique...

**CL12WID:** Lame pour la coupe de métaux jusque 1mm d'épaisseur.

	DESCRIPTION	€
CL1	Écrou hexagonal 220 / 285	9,49
CL2	Ressort de compression 220 / 285	2,68
CL3-220	Cuvette roulement 220	94,92
CL3-285	Cuvette roulement 285	141,33
CL4	Clé type Allen 220 / 285 (3 mm)	2,69
CL5	Disque de maintien 220 / 285	18,49
CL6	Disque de maintien réglable 220/285	7,91
CL7	Tige d'ajustement 220 / 285	5,35
CL8-220	Axe vertical 220	42,23
CL8-285	Axe vertical 285	44,88
CL9	Clé mixte 220 / 285	7,91
CL10A	Contrepoids p/d220-cl285-cl410 de 33 mm	3,80
CL10B	Contrepoids p/d220-cl285-cl410 de 40 mm	4,32
CL10C	Contrepoids p/d220-cl285-cl410 de 56 mm	5,02
CL10D-220	Contrepoids p/d220 de 74 mm	5,35
CL10D-285	Contrepoids p/d285-cl410 de 74 mm	5,35
CL10E	Contrepoids p/d285-cl410 de 95 mm	6,91
CL10F	Contrepoids p/d285-cl410 de 120 mm	9,17
CL10-285	Jeu contre-poids coupe-cercles CL285 (6 pièces)	15,72
CL11-220	Axe transversal pour 220	18,49
CL11-285	Axe transversal pour 285	26,08
CL12HSS	Lame HSS pour coupe-cercles	21,15
CL12WID	Lame carbure pour coupe-cercles	27,72
CL13-220	Foret pilote CL220	17,64
CL13-285	Foret pilote CL285	18,24
CL14	Foret pilote HSS CL285	20,00





**COUPE-CERCLES DE Ø 410 MM**

**410 mm**

**PLACO  
PLÂTRE**



- Pour diamètres plus importants.
- Plaquette en carbure de géométrie innovatrice haute résistance.
- Meilleure finition du trou.
- Les pièces de rechange des scies à trépan 163 mm., 200 mm., 220 mm. et 285 mm. sont valables pour la CL410 à l'exception des contre-poids CL10G et CL10H.
- Lame CL12HSS installée



**COUPE-CERCLES 410 mm**

**CL410  
508,58 €**



**PIÈCES DE RECHANGE**

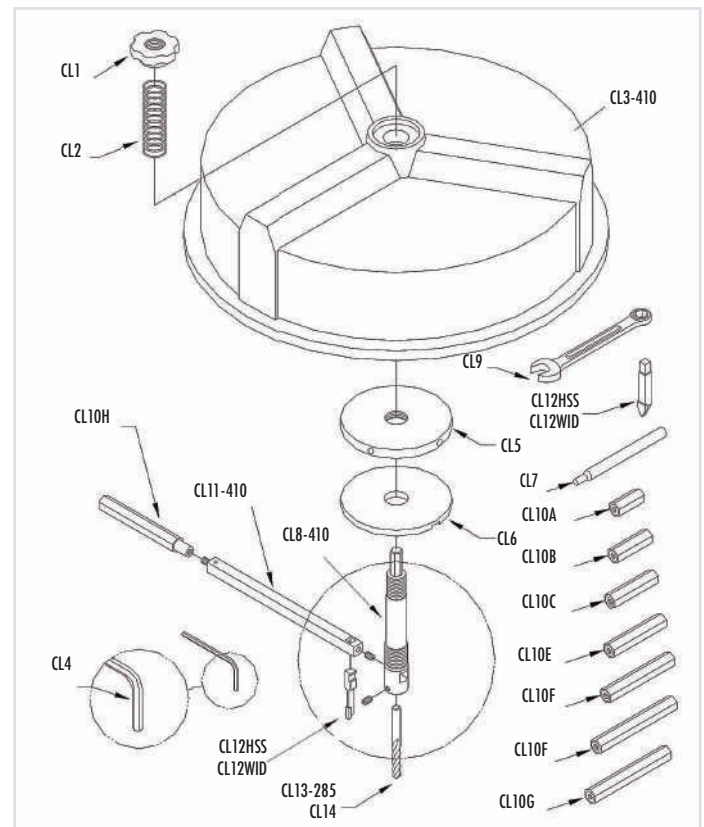


**CL12HSS:** Lame pour plâtre, placo, faux plafonds en général, Bois, Panneau laminé, phénolique...



**CL12WID:** Lame pour la coupe de métaux jusque 1mm d'épaisseur.

	DESCRIPTION	€
CL1	Écrou hexagonal 220, 285 et 410	<b>9,49</b>
CL2	Ressort de compression 220, 285 et 410	<b>2,68</b>
CL3-410	Cuvette roulement 410	<b>171,50</b>
CL4	Clé type Allen 220/285 (3 mm)	<b>2,69</b>
CL5	Disque de maintien 220, 285 et 410	<b>18,49</b>
CL6	Disque de maintien réglable 220, 285 et 410	<b>7,91</b>
CL7	Tige d'ajustement 220, 285 et 410	<b>5,35</b>
CL8-410	Axe vertical 410	<b>63,27</b>
CL9	Clé mixte 220, 285 et 410	<b>7,91</b>
CL10A	Contrepoids p/cl220-cl285-cl410 de 33 mm	<b>3,80</b>
CL10B	Contrepoids p/cl220-cl285-cl410 de 40 mm	<b>4,32</b>
CL10C	Contrepoids p/cl220-cl285-cl410 de 56 mm	<b>5,02</b>
CL10E	Contrepoids p/cl285-cl410 de 95 mm	<b>6,91</b>
CL10F	Contrepoids p/cl285-cl410 de 120 mm	<b>9,17</b>
CL10G	Contrepoids p/cl410 de 145 mm	<b>11,34</b>
CL10H	Contrepoids p/cl410 de 175 mm	<b>14,34</b>
CL11-410	Axe transversal pour CL410	<b>37,84</b>
CL12HSS	Lame HSS pour coupe-cercles	<b>21,15</b>
CL12WID	Lame carbure pour coupe-cercles	<b>27,72</b>
CL13-285	Foret pilote 285 et 410	<b>18,24</b>
CL14	Foret pilote HSS 285 et 410	<b>20,00</b>



**SCIE TRÉPAN DIAMANT POUR BÉTON ARMÉ AVEC SYSTÈME DE CHANGEMENT RAPIDE POLY-CLICK**

Scies trépan

Rose

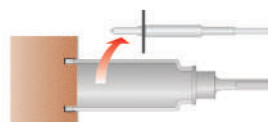
Réf. CDH


**150 mm**  
**CAPACITÉ**  
**DE COUPE**

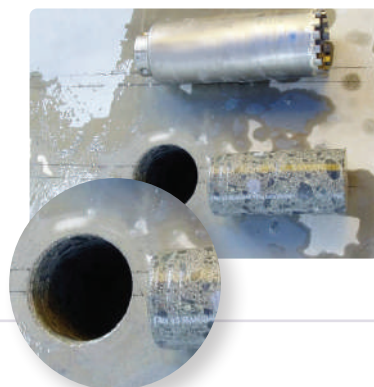

- Toujours travailler avec de l'eau.
- Faire sortir la scie trépan de l'orifice réalisé en rotation, pour éviter que les plaquettes diamant ne se détachent à cause de l'effet levier.
- Enlever la pointe-pilote quand la scie à trépan a pénétré dans le matériel.
- Modérer l'avance axiale lorsque l'on atteint le ferrailage
- Vitesses élevées: 2500-3000 RPM
- Travailler exclusivement en rotation.



1.- Utiliser la pointe-pilote au début du perçage



2.- Extraire la pointe-pilote une fois que la scie trépan a pénétré légèrement



CDH		
	Ø mm	€
CDH29	29	193,80 *
CDH32	32	193,80 *
CDH35	35	193,80 *
CDH38	38	193,80 *
CDH45	45	193,80 *
CDH50	50	214,85 *
CDH65	65	242,24 *
CDH70	70	263,30 *
CDH75	75	284,38 *
CDH90	90	351,76 *
CDH100	100	431,82 *
CDH120	120	463,41 *
CDH170	170	642,45 *
CDH220	220	859,41 *

Le prix n'inclut ni l'arbre ni la pointe-pilote.

\*Jusqu'à fin de stock


**BIDON POUR RÉFRIGÉRATION**

Capacité: 1,1 l.

**GBP**
**9,73 €**

\*Jusqu'à fin de stock

**ACCESSOIRES**

	DESCRIPTION	CAPACITÉ	€
CDHAPH	Queue hexagonale courte 90 mm	25 - 45	210,64 *
CDHAPSDS	SDS-PLUS courte 90 mm	25 - 45	210,64 *
CDHAPH300	SDS-PLUS 300mm	25 - 45	221,17 *
CDHAGH	Queue hexagonale courte 90 mm	50 - 220	242,24 *
CDHAGSDS	SDS-PLUS courte 90mm	50 - 220	242,24 *
CDHAGH300	SDS-PLUS 300mm	50 - 220	263,30 *
CDHBP	Pointe-pilote	25 - 220	29,48 *